



APPARTEMENT AVEC JARDIN

FACE À LA MER

SITGES

1.800.000 €

Référence AH00214

Surface construite : 226 m²

Surface habitable : 134 m²

Chambres à coucher : 4

Salles de bain : 3

Surface du jardin : 220 m²

Parking privé

Espace commun et piscine

Distance à pied de la ville



Description

Cet appartement splendide au rez-de-chaussée à Sitges offre un mélange unique de vie côtière et de design contemporain. Cette résidence de deux étages est située en première ligne de mer, offrant des vues incomparables et une atmosphère tranquille.

Le premier étage compte deux chambres, dont l'une est en suite pour plus d'intimité. Une deuxième salle de bains assure la commodité aussi bien pour les résidents que pour les invités.

hola@applehouses.es +34 619 700 598 +34 610 221 417



APPARTEMENT AVEC JARDIN

FACE À LA MER



Les deux chambres s'ouvrent sur une terrasse arrière, offrant une vue sur le jardin commun et la piscine spacieuse. Le premier étage comprend également un petit espace bureau intégré de manière transparente dans le salon. La cuisine américaine ouverte, complète avec une buanderie pratique, et accès au jardin.

En plus des chambres bien aménagées et des espaces de vie, le premier étage dispose également d'un petit espace bureau intégré de manière transparente dans le salon.

Le salon, doté d'une charmante cheminée, se connecte à un grand jardin privé avec vue sur la mer, créant une expérience de vie intérieur-extérieur harmonieuse. Le jardin offre une terrasse en forme de L avec un espace pour les barbecues et les dîners d'été.

Nichée à l'arrière du jardin, une pièce de rangement généreusement dimensionnée offre amplement d'espace pour ranger les affaires.

Un escalier mène à l'étage inférieur, qui se compose de deux chambres supplémentaires et une autre salle de bains, offrant une flexibilité pour différentes configurations de vie. Le sous-sol propose également un espace polyvalent pouvant être utilisé comme bureau, répondant aux besoins du télétravail ou des activités créatives et beaucoup d'espace de stockage. L'appartement offre également une place de parking pour une voiture et un espace pour des scooters.



APPARTEMENT AVEC JARDIN

FACE À LA MER



Description de l'emplacement

Sitges est une petite ville située à environ 40 kilomètres au sud-ouest de Barcelone et très bien reliée à l'aéroport El Prat. Il est internationalement reconnu pour son festival du film et son carnaval. Il est situé dans une belle enclave entre la mer Méditerranée et le Parc Naturel du Garraf. Son économie est basée sur le tourisme et la culture et c'est aussi un endroit célèbre pour ses plages populaires, sa gastronomie, sa vie nocturne, ses terrains de golf, ses marinas et ses lieux historiques. Il a une population d'environ 28 000 habitants et une importante communauté internationale.



APPARTEMENT AVEC JARDIN

FACE À LA MER





APPARTEMENT AVEC JARDIN

FACE À LA MER





APPARTEMENT AVEC JARDIN

FACE À LA MER





APPARTEMENT AVEC JARDIN

FACE À LA MER





APPARTEMENT AVEC JARDIN

FACE À LA MER





APPARTEMENT AVEC JARDIN

FACE À LA MER





APPARTEMENT AVEC JARDIN

FACE À LA MER





APPARTEMENT AVEC JARDIN

FACE À LA MER





APPARTEMENT AVEC JARDIN

FACE À LA MER





APPARTEMENT AVEC JARDIN

FACE À LA MER





APPARTEMENT AVEC JARDIN FACE À LA MER





APPARTEMENT AVEC JARDIN

FACE À LA MER





APPARTEMENT AVEC JARDIN

FACE À LA MER





APPARTEMENT AVEC JARDIN

FACE À LA MER

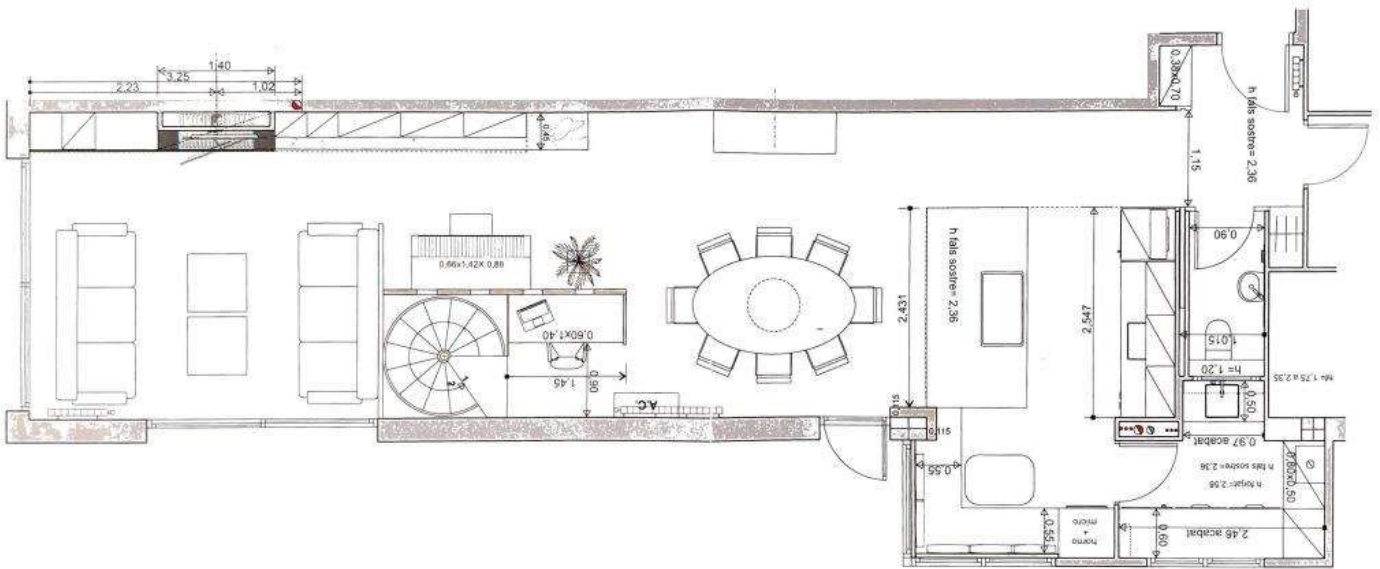




APPARTEMENT AVEC JARDIN

FACE À LA MER

ÉTAGE PRINCIPAL



REZ-DE-CHAUSSÉE INFÉRIEUR

