

# NOUVELLE CONSTRUCTION



www.applehouses.es

## PENTHOUSE LA PLANA NORD

SITGES

695.700€

Surface construite : 104 m<sup>2</sup>

Surface habitable : 84 m<sup>2</sup>

Chambres : 2

Salles de bain : 2

Surface des terrasses : 117 m<sup>2</sup>

Ascenseur

Année de construction : 2022

Terrasse solarium



### Description

Ce spectaculaire penthouse d'angle récemment construit se caractérise par ses espaces extérieurs, son style et sa luminosité. L'intérieur est conçu dans un style moderne et minimaliste qui renforce l'élégante sensation d'espace. Il se compose d'un spacieux salon-salle à manger et d'une cuisine intégrée moderne, entièrement vitrés, avec beaucoup de lumière naturelle et un accès à la terrasse d'angle de 65m<sup>2</sup>, deux chambres doubles, une en suite (armoires équipées doublées de mélamine) et une autre salle de bain complète. Toutes les chambres sont extérieures, avec accès à la terrasse principale ou ont leur propre balcon.

Le joyau de ce penthouse est la grande terrasse solarium à usage privé située au sommet du bâtiment. Avec une vue imprenable et la mer en arrière-plan, cette terrasse est équipée d'un barbecue et préparée pour l'installation d'une piscine, ce qui en fait une oasis parfaite pour se détendre et profiter du soleil et de la brise marine.

[hola@applehouses.es](mailto:hola@applehouses.es) +34 619 700 598 +34 610 221 417



## NOUVELLE CONSTRUCTION

### PENTHOUSE



Il est située dans la partie nord de La Plana, un quartier tranquille à 8 minutes à pied du centre de Sitges, de la gare ferroviaire et de la gare routière. Il est entouré d'un parc, d'une promenade et de tous les services : supermarchés, pharmacie, restaurants, zones sportives et équestres.

En somme, ce penthouse récemment construit est un véritable rêve pour ceux qui recherchent une vie tranquille sur la côte méditerranéenne. Grâce à ses caractéristiques exceptionnelles et à son emplacement dans la belle ville de Sitges, cet appartement est une opportunité unique à ne pas manquer.

#### Autres caractéristiques

Aérothermie

Terrasse préparée pour jacuzzi ou piscine

Solarium privé

Tax fonciere: 518 € /anne



## NOUVELLE CONSTRUCTION

### PENTHOUSE



#### Description de l'emplacement:

Sitges est une petite ville située à environ 40 kilomètres au sud-ouest de Barcelone et très bien reliée à l'aéroport El Prat. Il est internationalement reconnu pour son festival du film et son carnaval. Il est situé dans une belle enclave entre la mer Méditerranée et le Parc Naturel du Garraf. Son économie est basée sur le tourisme et la culture et c'est aussi un endroit célèbre pour ses plages populaires, sa gastronomie, sa vie nocturne, ses terrains de golf, ses marinas et ses lieux historiques. Il a une population d'environ 28 000 habitants et une importante communauté internationale.



## NOUVELLE CONSTRUCTION

## PENTHOUSE





## NOUVELLE CONSTRUCTION

## PENTHOUSE





## NEW BUILD PENTHOUSE

### SITGES





## NOUVELLE CONSTRUCTION

## PENTHOUSE





## NOUVELLE CONSTRUCTION

## PENTHOUSE

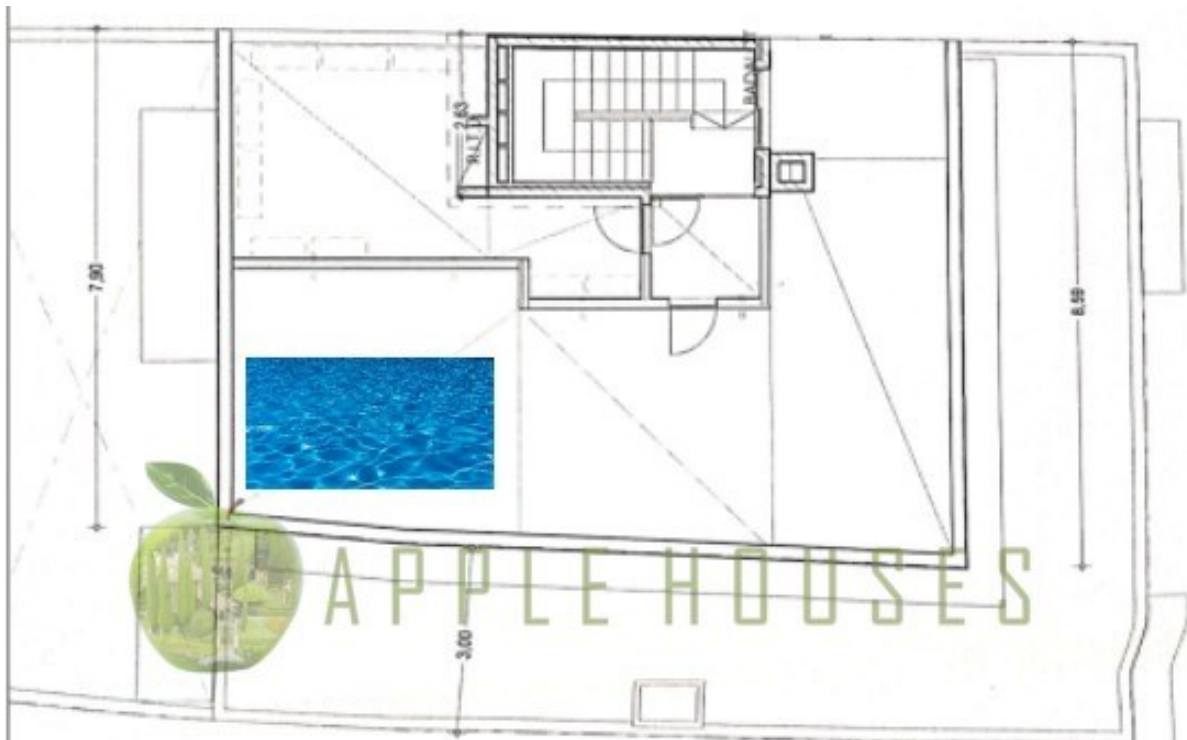
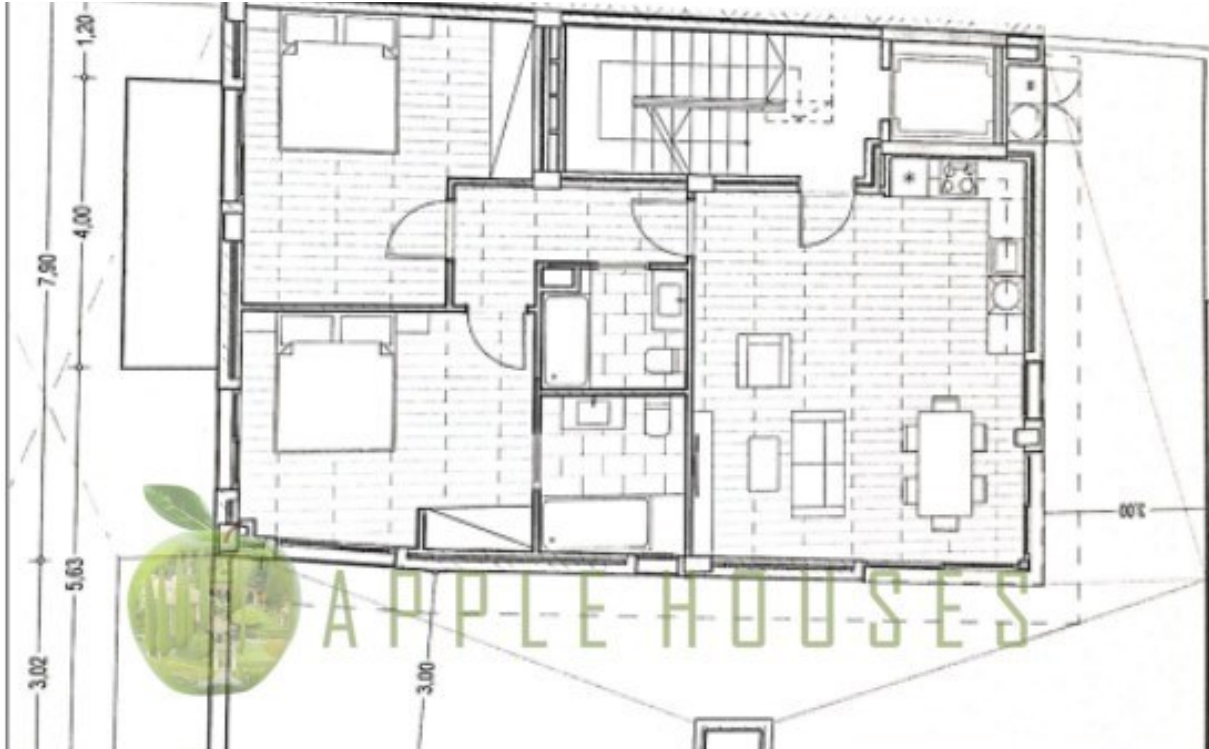






# NOUVELLE CONSTRUCTION

## PENTHOUSE



## INFORMATION SUR L'ÉNERGIE

ESCALA DE LA QUALIFICACIÓ ENERGÈTICA	Consum d'energia kWh/m <sup>2</sup> any	Emissions kg CO <sub>2</sub> / m <sup>2</sup> any
<b>A</b> més eficient		
<b>B</b>		<b>8</b>
<b>C</b>	<b>51</b>	
<b>D</b>		
<b>E</b>		
<b>F</b>		
<b>G</b> menys eficient		

Les informations fournies par l'agence sont proposées par des tiers et sont considérées comme fiables mais ne sont pas garanties et doivent être vérifiées de manière indépendante. L'acheteur doit vérifier les superficies, dimensions et distances car elles ne sont qu'approximatives. Les frais de transmission patrimoniale (ITP), TVA, Notaire et Registre de la Propriété ne sont pas inclus dans le prix de vente et sont à la charge de l'acheteur.